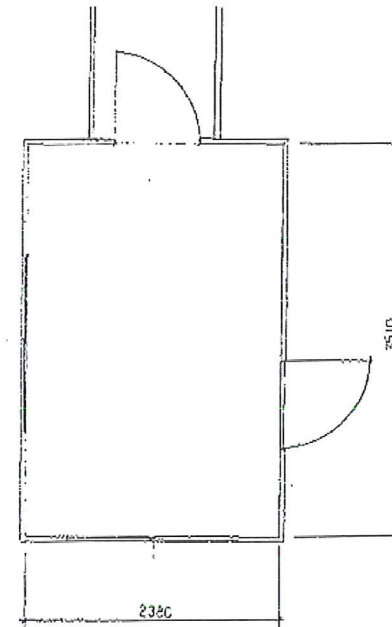


★ 茅場町駅徒歩2分！東京営業所等に！ ★

■建物概要

物件名	日本橋ティュービル		
所在地	東京都中央区日本橋茅場町2-14-7		
構造	鉄骨鉄筋コンクリート造		
規模	地下1階地上6階建		
竣工	1988		
交通①	東京メトロ東西線『茅場町』駅 徒歩2分		
交通②	東京メトロ日比谷線『茅場町』駅 徒歩2分		
交通③	都営浅草線『日本橋』駅 徒歩7分		
EV	1基	天井高	
警備方式	機械警備	床仕様	タイルカーペット
空調設備	個別空調	トイレ	2F使用
使用時間	24時間使用可能	流し台	2F使用
光回線	MDFまで	給湯設備	2F使用



■募集条件

募集部分	用途	面積(坪/㎡)	賃料(税込)	共益費(税込)	合計(税込)	預託金額	更新/償却	契約種別と期間	入居日
6	事務所	2.44坪 8.07㎡	49,680円	込	49,680円	6.00ヵ月分	1ヶ月 2ヵ月	普通賃貸借 2年	相談

■備考

※図面と現況が異なる場合には、現況を優先いたします。



東京都知事(2)第88197号
 (公社)全日本不動産協会(公社)不動産保証協会会員
SBCリアルター株式会社

〒104-0061 東京都中央区銀座6-16-9 ビルネット館-1 1階
 TEL 03(3544)8877 FAX 03(3544)8885
<http://www.sbc-r.com> e-mail: info@sbc-r.com

■取引態様: 媒介
 ■仲介料: 税込賃料の1ヵ月分申し受けます
 ■広告期限: 平成26年6月30日