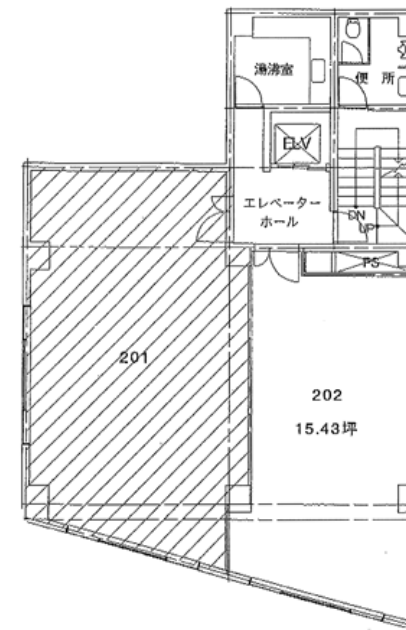


★ セキュリティ完備/女性に嬉しい男女別トイレ ★

■ 建物概要

| | | | |
|------|----------------------|------|----------|
| 物件名 | 日本橋ティュービル | | |
| 所在地 | 東京都中央区日本橋茅場町2-14-7 | | |
| 構造 | 鉄骨鉄筋コンクリート造 | | |
| 規模 | 地下1階地上6階建 | | |
| 竣工 | 1988 | | |
| 交通① | 東京メトロ東西線『茅場町』駅 徒歩2分 | | |
| 交通② | 東京メトロ日比谷線『茅場町』駅 徒歩2分 | | |
| 交通③ | 都営浅草線『日本橋』駅 徒歩7分 | | |
| EV | 1基 | 天井高 | 2,330mm |
| 警備方式 | 機械警備 | 床仕様 | タイルカーペット |
| 空調設備 | 個別空調 | トイレ | 各階/男女別 |
| 使用時間 | 24時間使用可能 | 流し台 | 各階共有 |
| 光回線 | 建物引込済 | 給湯設備 | 各階共有 |



■ 募集条件

| 募集部分 | 用途 | 面積(坪/㎡) | 賃料(税込) | 共益費(税込) | 合計(税込) | 預託金額 | 更新/償却 | 契約種別と期間 | 入居日 |
|--------|-----|------------------|----------------------|--------------------|-----------------------------|---------|------------|-------------|----------|
| 2(202) | 事務所 | 15.43坪 51.01㎡ | 183,308円 坪@11,880 | 58,325円 坪@3,780 | 241,633円 坪@15,660 | 6.00ヵ月分 | 1ヶ月 2ヶ月 | 普通賃貸借 2年 | 2014/7末予 |

■ 備考

※図面と現況が異なる場合には、現況を優先いたします。



東京都知事(2)第88197号
 (公社)全日本不動産協会(公社)不動産保証協会会員
SBCリアルター株式会社

〒104-0061 東京都中央区銀座6-16-9 ビルネット館-1 1階
 TEL 03(3544)8877 FAX 03(3544)8885
<http://www.sbc-r.com> e-mail: info@sbc-r.com

- 取引態様: 媒介
- 仲介料: 税込賃料の1ヵ月分申し受けます
- 広告期限: 平成26年6月30日