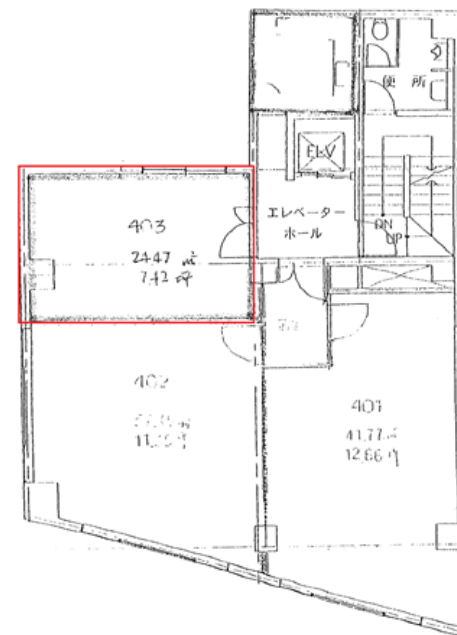


★ セキュリティ完備/女性に嬉しい男女別トイレ ★

■ 建物概要

物件名	日本橋ティュービル		
所在地	東京都中央区日本橋茅場町2-14-7		
構造	鉄骨鉄筋コンクリート造		
規模	地下1階地上6階建		
竣工	1988		
交通①	東京メトロ東西線『茅場町』駅 徒歩2分		
交通②	東京メトロ日比谷線『茅場町』駅 徒歩2分		
交通③	都営浅草線『日本橋』駅 徒歩7分		
EV	1基	天井高	
警備方式	機械警備	床仕様	タイルカーペット
空調設備	個別空調	トイレ	隔階/男女別
使用時間	24時間使用可能	流し台	各階共有
光回線	建物引込済	給湯設備	各階共有



■ 募集条件

募集部分	用途	面積(坪/㎡)	賃料(税込)	共益費(税込)	合計(税込)	預託金額	更新/償却	契約種別と期間	入居日
4(403)	事務所	7.42坪 24.53㎡	88,149円 坪@11,880	28,047円 坪@3,780	116,196円 坪@15,660	6.00ヵ月分	1ヶ月 1ヵ月	普通賃貸借 2年	即日

■ 備考

※図面と現況が異なる場合には、現況を優先いたします。



東京都知事(2)第88197号
 (公社)全日本不動産協会(公社)不動産保証協会会員
SBCリアルター株式会社

〒104-0061 東京都中央区銀座6-16-9 ビルネット館-1 1階
 TEL 03(3544)8877 FAX 03(3544)8885
<http://www.sbc-r.com> e-mail: info@sbc-r.com

- 取引態様: 媒介
- 仲介料: 税込賃料の1ヵ月分申し受けます
- 広告期限: 平成26年12月31日