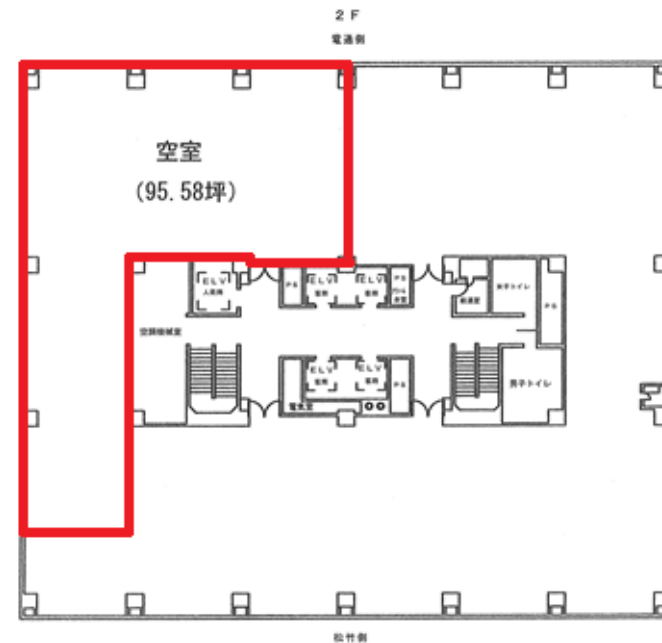


築地のランドマークビル！ 管理の整った大型ビルの一室！

■建物概要

物件名	コンワビル		
所在地	東京都中央区築地1-12-22		
構造	鉄骨鉄筋コンクリート造		
規模	地下3階地上13階建		
竣工	1971/9		
交通①	東京メトロ日比谷線『東銀座』駅 徒歩2分		
交通②	都営浅草線『東銀座』駅 徒歩2分		
交通③	東京メトロ有楽町線『新富町』駅 徒歩4分		
EV	5基	天井高	
警備方式	機械警備	床仕様	タイルカーペット
空調設備	セントラル方式	トイレ	各階/男女別
使用時間	24時間使用可能	流し台	各階共有
光回線	建物引込済	給湯設備	各階共有



■募集条件

募集部分	用途	面積(坪/㎡)	賃料(税込)	共益費(税込)	合計(税込)	預託金額	更新/償却	契約種別と期間	入居日
2	事務所	95.58坪 315.97㎡	1,957,003円 坪@20,475	351,257円 坪@3,675	2,308,260円 坪@24,150	12.00ヵ月分	無し 無し	普通賃貸借 2年(更新可)	即日

■備考

平成19年5月耐震補工事 外壁リニューアル工事

保証金: 3ヵ月 駐車場: 55,000円/月

※図面と現況が異なる場合には、現況を優先いたします。



東京都知事(2)第88197号
(公社)全日本不動産協会(公社)不動産保証協会会員
SBCリアルター株式会社

〒104-0061 東京都中央区銀座6-16-9 ビルネット館-1 1階

TEL 03(3544)8877 FAX 03(3544)8885

http://www.sbc-r.com e-mail: info@sbc-r.com

■取引態様: 媒介

■仲介料: 税込賃料の1ヵ月分申し受けます

■広告期限: 平成26年3月31日