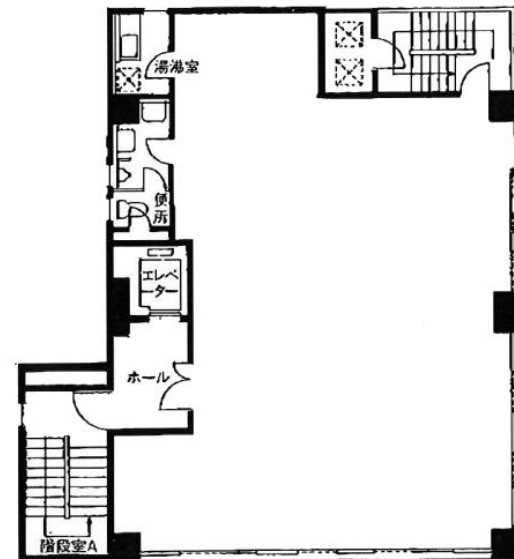


★ 新大橋通り沿い！八丁堀駅徒歩1分！ ★

■ 建物概要

物件名	西勤ビル		
所在地	東京都中央区八丁堀2-21-5		
構造	鉄骨鉄筋コンクリート造		
規模	地上9階建		
竣工	1983		
交通①	東京メトロ日比谷線『八丁堀』駅 徒歩1分		
交通②	東京メトロ東西線『茅場町』駅 徒歩5分		
交通③	都営浅草線『宝町』駅 徒歩9分		
EV	1基	天井高	
警備方式	機械警備	床仕様	タイルカーペット
空調設備	個別方式	トイレ	室内/男女共用
使用時間	24時間使用可能	流し台	室内専用
光回線	MDFまで	給湯設備	室内専用



37.64坪

■ 募集条件

募集部分	用途	面積(坪/㎡)	賃料(税込)	共益費(税込)	合計(税込)	預託金額	更新/償却	契約種別と期間	入居日
5・6・7 各	事務所	37.64坪 124.43㎡	487,815円 坪@12,960	込	487,815円 坪@12,960	6.00ヵ月分	1ヶ月 2ヵ月	普通賃貸借 2年	2014/5下旬

■ 備考

エントランス 6:30~19:30

※図面と現況が異なる場合には、現況を優先いたします。



東京都知事(2)第88197号
 (公社)全日本不動産協会(公社)不動産保証協会会員
SBCリアルター株式会社

〒104-0061 東京都中央区銀座6-16-9 ビルネット館-1 1階
 TEL 03(3544)8877 FAX 03(3544)8885
<http://www.sbc-r.com> e-mail: info@sbc-r.com

- 取引態様：媒介
- 仲介料：税込賃料の1ヵ月分申し受けます
- 広告期限：平成26年6月30日