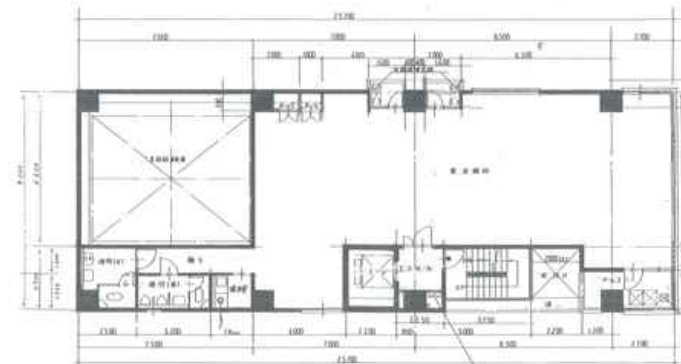


## ★ さくら通り至近！採光部の大きく明るい物件 ★

### ■ 建物概要

物件名	祥ビル		
所在地	東京都中央区日本橋3-14-5		
構造	鉄骨鉄筋コンクリート造		
規模	B1/9		
竣工	1987/12/		
交通①	都営浅草線『日本橋』駅 徒歩3分		
交通②	東京メトロ東西線『茅場町』駅 徒歩5分		
交通③	JR線『東京』駅 徒歩9分		
EV	1基	天井高	2,550mm
警備方式	機械警備	床仕様	OAフロア
空調設備	個別空調	トイレ	室内/男女別
使用時間	24時間使用可	流し台	室内専用
光回線	建物引込済	給湯設備	室内専用



### ■ 募集条件

募集部分	用途	面積(坪/㎡)	賃料(税込)	共益費(税込)	合計(税込)	預託金額	更新/償却	契約種別と期間	入居日
2・5	事務所	45.50坪 150.41㎡	663,390円 坪@14,580	98,280円 坪@2,160	<b>761,670円</b> 坪@16,740	10.00ヵ月分	なし なし	普通賃貸借 2年	即日

### ■ 備考

監視カメラ有  
立体駐車場賃料：月額50,000円(別途消費税)/敷金2ヵ月分

※図面と現況が異なる場合には、現況を優先いたします。



東京都知事(2)第88197号  
(公社)全日本不動産協会(公社)不動産保証協会会員  
**SBCリアルター株式会社**

〒104-0061 東京都中央区銀座6-16-9 ビルネット館-1 1階  
TEL 03(3544)8877 FAX 03(3544)8885  
http://www.sbc-r.com e-mail: info@sbc-r.com

■取引態様：媒介  
■仲介料：税込賃料の1ヵ月分申し受けます  
■広告期限：平成26年6月30日