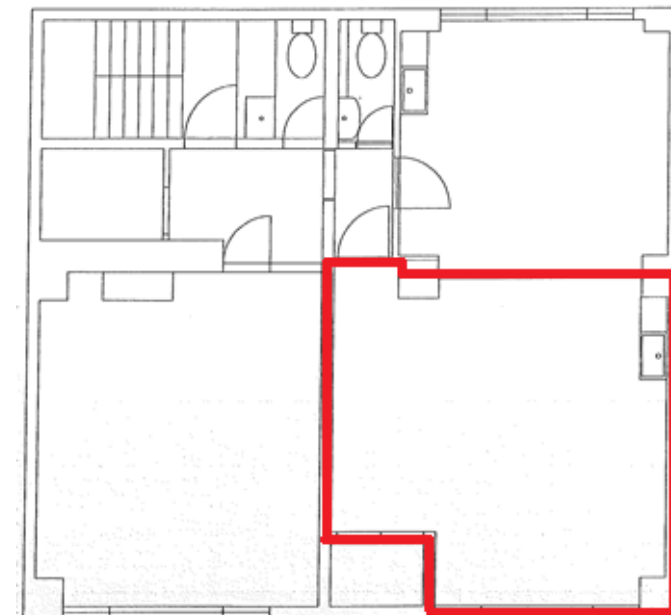


★ 新規分割区画の募集です！4階トイレも男女別になりました！ ★

■ 建物概要

物件名	兜町中央ビル		
所在地	東京都中央区日本橋兜町11-10		
構造	鉄筋コンクリート造		
規模	地上6階建		
竣工	1982/1		
交通①	東京メトロ東西線『茅場町』駅 徒歩3分		
交通②	東京メトロ日比谷線『茅場町』駅 徒歩3分		
交通③	都営浅草線『日本橋』駅 徒歩4分		
EV	1基	天井高	2,400mm
警備方式	機械警備	床仕様	タイルカーペット
空調設備	個別方式	トイレ	各階/男女別
使用時間	24時間使用可能	流し台	室内専用
光回線	建物引込済	給湯設備	室内専用



■ 募集条件

募集部分	用途	面積(坪/㎡)	賃料(税込)	共益費(税込)	合計(税込)	預託金額	更新/償却	契約種別と期間	入居日
402	事務所	11.37坪 37.58㎡	128,927円 坪@11,340	30,697円 坪@2,700	<b>159,624円</b> 坪@14,040	6.00ヵ月分	1ヵ月 1ヵ月	普通賃貸借 2年	即日

■ 備考

開館時間: 8:00~19:00

空調機新規リニューアル実施済!

防犯カメラ有(1階エントランス)

※図面と現況が異なる場合には、現況を優先いたします。



東京都知事(2)第88197号

(公社)全日本不動産協会(公社)不動産保証協会会員

**SBCリアルター株式会社**

〒104-0061 東京都中央区銀座6-16-9 ビルネット館-1 1階

TEL 03(3544)8877 FAX 03(3544)8885

http://www.sbc-r.com e-mail: info@sbc-r.com

■取引態様: 専任媒介

■仲介料: 税込賃料の1ヵ月分申し受けます

■広告期限: 平成26年12月31日