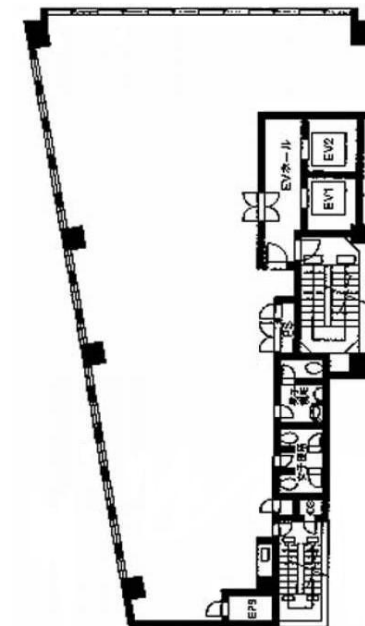


## 天高2,700mmの二面採光の開放的なオフィスビル！

### ■建物概要

物件名	プレリー銀座ビルディング		
所在地	東京都中央区銀座1-14-4		
構造	鉄骨造		
規模	B1/12		
竣工	2003/4		
交通①	東京メトロ銀座線『銀座』駅 徒歩6分		
交通②	都営浅草線『宝町』駅 徒歩2分		
交通③	東京メトロ有楽町線『銀座一丁目』駅 徒歩2分		
EV	2基	天井高	2,700mm
警備方式	機械警備	床仕様	OA100 <sup>ミリ</sup> ・光ケー
空調設備	個別空調	トイレ	男女別トイレ
使用時間	24時間使用可	流し台	室内専用
光回線	建物引込済	給湯設備	室内専用



### ■募集条件

募集部分	用途	面積(坪/㎡)	賃料(税込)	共益費(税込)	合計(税込)	預託金額	更新/償却	契約種別と期間	入居日
6階	店舗・事務所	77.50坪 256.20㎡	1,674,000円 坪@21,600	292,950円 坪@3,780	<b>1,966,950円</b> 坪@25,380	10ヵ月分	無し 無し	普通賃貸借 2年	相談

### ■備考

- 昭和通沿い！カーテンウォールが美しいハイグレードオフィスビル
- 一部、教室・クリニック利用応相談
- 残置物あり。撤去等相談可能

※図面と現況が異なる場合には、現況を優先いたします。また、契約内容の詳細は、重要事項説明にてご説明申し上げます。