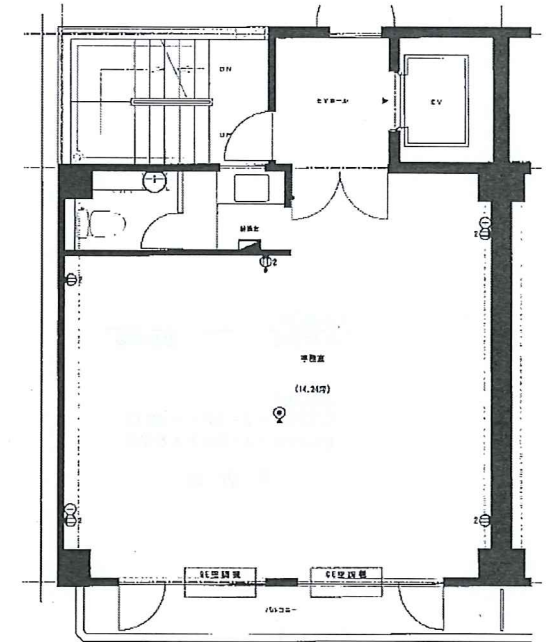


★昭和通りに面する★ お手頃サイズのコンパクトオフィス！

■建物概要

物件名	前田山陽ビル		
所在地	東京都中央区銀座1-20-15		
構造	鉄骨鉄筋コンクリート造		
規模	地上11階建		
竣工	1981/5		
交通①	東京メトロ銀座線『銀座』駅 徒歩5分		
交通②	東京メトロ日比谷線『東銀座』駅 徒歩4分		
交通③	JR線『有楽町』駅 徒歩10分		
EV	1基	天井高	
警備方式		床仕様	タイルカーペット
空調設備	個別方式	トイレ	室内/男女共用
使用時間	24時間使用可	流し台	室内専用
光回線	建物引込済	給湯設備	室内専用



■募集条件

募集部分	用途	面積(坪/㎡)	賃料(税込)	共益費(税込)	合計(税込)	預託金額	更新/償却	契約種別と期間	入居日
9	事務所	14.24坪 47.07㎡	261,446円 坪@18,360	込	261,446円 坪@18,360	10ヵ月分	1ヵ月 1ヵ月	普通賃貸借 2年	即日

■備考

※図面と現況が異なる場合には、現況を優先いたします。また、契約内容の詳細は、重要事項説明にてご説明申し上げます。