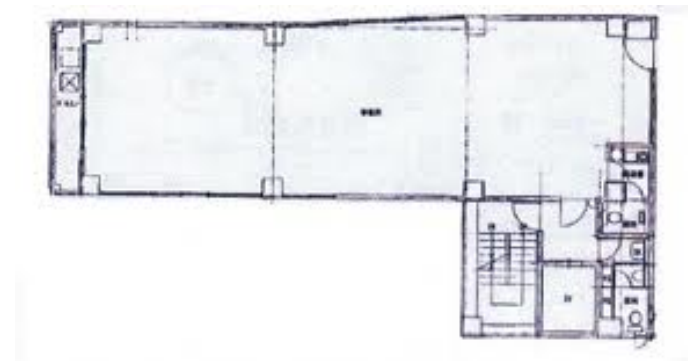


★ 平成通り沿い・室内外男女別トイレの変わった仕様。 ★

■ 建物概要

物件名	Y'sビル		
所在地	東京都中央区日本橋兜町16-5		
構造	鉄骨鉄筋コンクリート造		
規模	地上9階建		
竣工	1986/7		
交通①	東京メトロ東西線 茅場町 徒歩4分		
交通②	東京メトロ日比谷線 八丁堀 徒歩4分		
交通③	JR線 東京 徒歩10分		
EV	1基	天井高	
警備方式	機械警備	床仕様	OAフロア
空調設備	個別方式	トイレ	各階/男女別
使用時間	24時間使用可能	流し台	室内専用
光回線	MDFまで	給湯設備	室内専用



■ 募集条件

募集部分	用途	面積(坪/㎡)	賃料(税込)	共益費(税込)	合計(税込)	預託金額	更新/償却	契約種別と期間	入居日
4	事務所	37.98坪 125.55㎡	434,268円 坪@11,434	148,932円 坪@3,921	583,200円 坪@15,355	8ヵ月分	1ヶ月 2ヵ月	普通賃貸借 2年	2018/2中旬

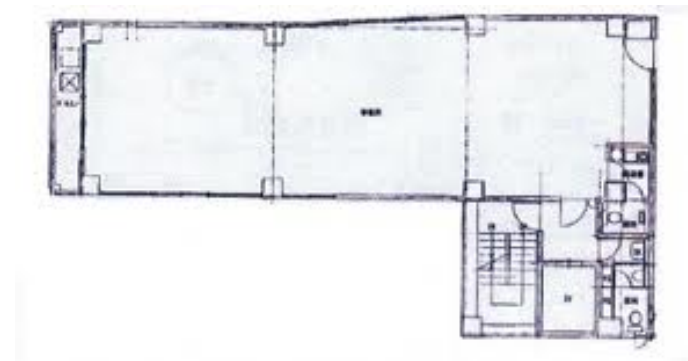
■ 備考

町会費 600円/月
 礼金2ヵ月 貸主指定火災保険加入要 保証会社加入
 ※契約面積は水回り等を含んだ面積となります。
 ※図面と現況が異なる場合には、現況を優先いたします。また、契約内容の詳細は、重要事項説明にてご説明申し上げます。

★ 平成通り沿い・室内外男女別トイレの変わった仕様。 ★

■ 建物概要

物件名	Y'sビル		
所在地	東京都中央区日本橋兜町16-5		
構造	鉄骨鉄筋コンクリート造		
規模	地上9階建		
竣工	1986/7		
交通①	東京メトロ東西線 茅場町 徒歩4分		
交通②	東京メトロ日比谷線 八丁堀 徒歩4分		
交通③	JR線 東京 徒歩10分		
EV	1基	天井高	
警備方式	機械警備	床仕様	OAフロア
空調設備	個別方式	トイレ	各階/男女別
使用時間	24時間使用可能	流し台	室内専用
光回線	MDFまで	給湯設備	室内専用



■ 募集条件

募集部分	用途	面積(坪/㎡)	賃料(税込)	共益費(税込)	合計(税込)	預託金額	更新/償却	契約種別と期間	入居日
5	事務所	37.98坪 125.55㎡	434,268円 坪@11,434	148,932円 坪@3,921	583,200円 坪@15,355	8ヵ月分	1ヶ月 2ヵ月	普通賃貸借 2年	即日

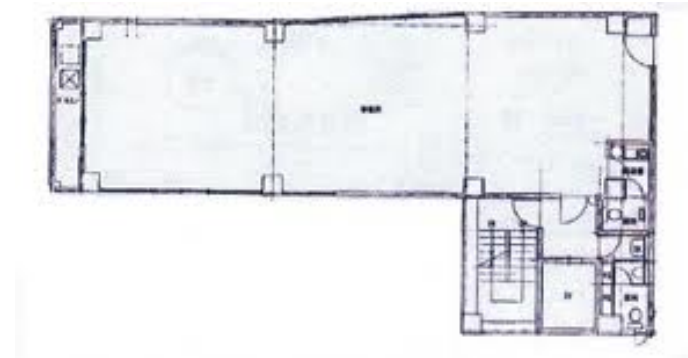
■ 備考

町会費 600円/月
 礼金2ヵ月 貸主指定火災保険加入要 保証会社加入
 ※契約面積は水回り等を含んだ面積となります。
 ※図面と現況が異なる場合には、現況を優先いたします。また、契約内容の詳細は、重要事項説明にてご説明申し上げます。

★ 平成通り沿い・室内外男女別トイレの変わった仕様。 ★

■ 建物概要

物件名	Y'sビル		
所在地	東京都中央区日本橋兜町16-5		
構造	鉄骨鉄筋コンクリート造		
規模	地上9階建		
竣工	1986/7		
交通①	東京メトロ東西線 茅場町 徒歩4分		
交通②	東京メトロ日比谷線 八丁堀 徒歩4分		
交通③	JR線 東京 徒歩10分		
EV	1基	天井高	
警備方式	機械警備	床仕様	OAフロア
空調設備	個別方式	トイレ	各階/男女別
使用時間	24時間使用可能	流し台	室内専用
光回線	MDFまで	給湯設備	室内専用



■ 募集条件

募集部分	用途	面積(坪/㎡)	賃料(税込)	共益費(税込)	合計(税込)	預託金額	更新/償却	契約種別と期間	入居日
7	事務所	37.98坪 125.55㎡	434,268円 坪@11,434	148,932円 坪@3,921	583,200円 坪@15,355	8ヵ月分	1ヶ月 2ヵ月	普通賃貸借 2年	即日

■ 備考

町会費 600円/月
 礼金2ヵ月 貸主指定火災保険加入要 保証会社加入
 ※契約面積は水回り等を含んだ面積となります。
 ※図面と現況が異なる場合には、現況を優先いたします。また、契約内容の詳細は、重要事項説明にてご説明申し上げます。