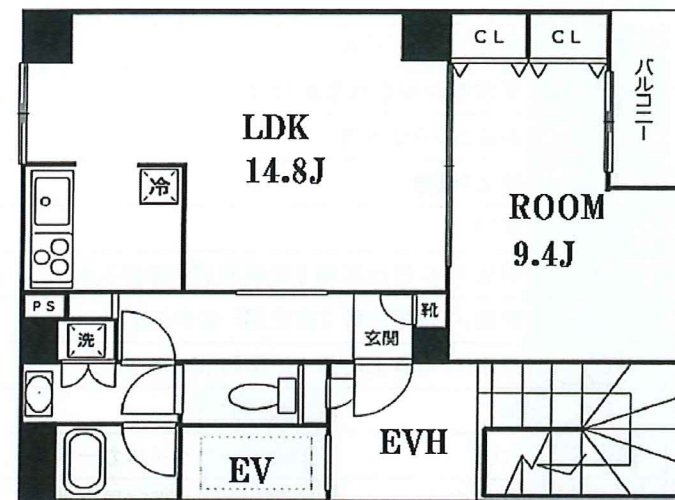


大理石造りの重厚感ある住居タイプの20坪オフィス。

■建物概要

物件名	FUUSE BLDG II		
所在地	東京都港区芝3-19-2		
構造	RC造		
規模	*/6		
竣工	2001/6		
交通①	JR山手線『田町』駅 徒歩10分		
交通②	都営三田線『芝公園』駅 徒歩4分		
交通③	都営浅草・三田線『三田』駅 徒歩7分		
EV	1基	天井高	
警備方式	機械警備	床仕様	タイルカーペット
空調設備	個別方式 2基	トイレ	室内/男女共用
使用時間	24時間使用可能	流し台	室内専用
光回線	建物引込済	給湯設備	室内専用



■募集条件

募集部分	用途	面積(坪/㎡)	賃料(税込)	共益費(税込)	合計(税込)	預託金額	更新/償却	契約種別と期間	入居日
3	事務所・住居	20.00坪 66.12㎡	259,200円 坪@12,960	込	259,200円 坪@12,960	7ヵ月分	1ヶ月 2ヵ月	普通賃貸借 2年	即日

■備考

- 礼金1ヶ月
- TVモニター付オートロック完備

※図面と現況が異なる場合には、現況を優先いたします。また、契約内容の詳細は、重要事項説明にてご説明申し上げます。

東京都知事(3)第88197号
 (公社)全日本不動産協会会員(公社)不動産保証協会会員
 (公社)首都圏不動産公正取引協議会加盟
SBCリアルター株式会社

〒104-0061 東京都中央区銀座2-2-17 有楽橋ビル6階
TEL 03(3538)0807 FAX 03(3538)0808
 物件担当者直通番号: 勝 090-1749-6509

- 取引態様: 媒介
- 仲介料: 税込賃料の1ヵ月分申し受けます
- 広告期限: 2019年3月20日