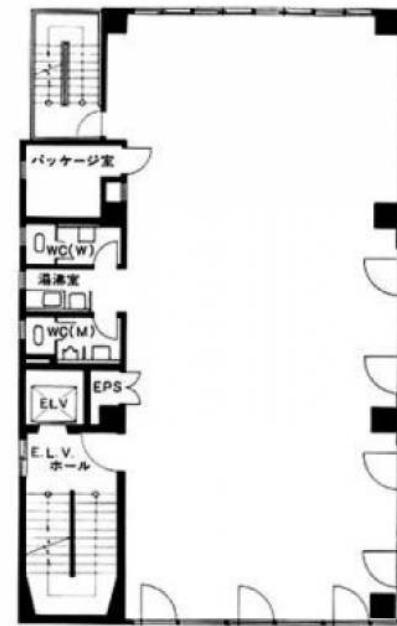


明るいエントラス、3面採光のオフィスビル ※必ず弊社へ確認下さい！！※

■建物概要

物件名	銀座プラザビル		
所在地	東京都中央区銀座3-15-8		
構造	鉄筋コンクリート造		
規模	地上7階建		
竣工	1979/6		
交通①	東京メトロ銀座線『銀座』駅 徒歩6分		
交通②	東京メトロ日比谷線『東銀座』駅 徒歩3分		
交通③	都営浅草線『東銀座』駅 徒歩3分		
EV	1基	天井高	2,400mm
警備方式	機械警備	床仕様	OAフロア
空調設備	個別空調	トイレ	男女別トイレ
使用時間	24時間使用可	流し台	室内専用
光回線	建物引込済	給湯設備	室内専用



■募集条件

募集部分	用途	面積(坪/㎡)	賃料(税込)	共益費(税込)	合計(税込)	預託金額	更新/償却	契約種別と期間	入居日
3	店舗・事務所	56.50坪 186.78㎡	1,098,360円 坪@19,440	込	1,098,360円 坪@19,440	10ヵ月分	無し 無し	普通賃貸借 2年	相談

■備考

- PML値(地震による予想最大損失率)7.9%の耐震性に優れた建物です。
- クリニック・スクール等、相談可能。
- 2008年6月、全面リニューアル済の綺麗な建物です。
- 契約確定後1ヵ月~2ヵ月の後のお引渡しになります。
- エントランス開閉時間: 月~土/7時~20時 日曜日/閉館

※図面と現況が異なる場合には、現況を優先いたします。また、契約内容の詳細は、重要事項説明にてご説明申し上げます。