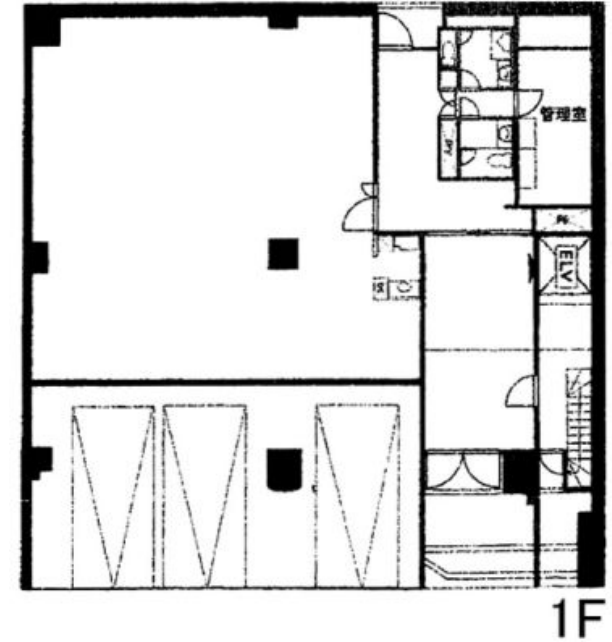


3駅3路線利用可能！重厚感のある外観のハイグレードオフィス

■建物概要

物件名	STKビル		
所在地	東京都港区芝2-22-15		
構造	RC造		
規模	地上6階建		
竣工	1993/7/		
交通①	都営浅草線『三田』駅 徒歩5分		
交通②	JR線『田町』駅 徒歩8分		
交通③			
EV	1基	天井高	
警備方式	機械警備	床仕様	OA・光ケーブル
空調設備	個別空調	トイレ	男女別トイレ
使用時間	24時間使用可	流し台	各階専用
光回線	建物引込済	給湯設備	各階専用



■募集条件

募集部分	用途	面積(坪/㎡)	賃料(税込)	共益費(税込)	合計(税込)	預託金額	更新/償却	契約種別と期間	入居日
1	事務所	37.00坪 122.31㎡	519,480円 坪@14,040	79,920円 坪@2,160	599,400円 坪@16,200	10ヵ月分	1ヶ月 10%	普通賃貸借 2年	2017/11月上旬

■備考

■大成建設株式会社施工！！ ■平成28年 EV入替(停電時自動着床機能付) ■OAフロア ■新耐震基準

■防犯カメラ多台設置

※図面と現況が異なる場合には、現況を優先いたします。また、契約内容の詳細は、重要事項説明にてご説明申し上げます。

S
tand
By
Customer

東京都知事(2)第88197号
(公社)全日本不動産協会会員(公社)不動産保証協会会員
(公社)首都圏不動産公正取引協議会加盟

SBCリアルター株式会社 浜松町店

〒105-0012 東京都港区芝大門1-4-10 大蔵ビル6階

TEL 03(6402)1410 FAX 03(6402)1417

物件担当者直通番号：宮西 090-1749-7273

■取引態様：媒介

■仲介料：税込賃料の1ヵ月分申し受けます

■広告期限：平成30年2月28日