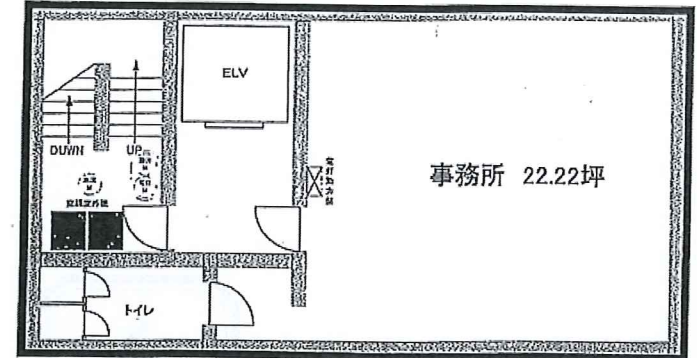


利便性も良く、動きやすい立地です。いつでも内覧可能

■建物概要

物件名	茅場町光ビル		
所在地	東京都中央区日本橋茅場町3-3-10		
構造	鉄骨鉄筋コンクリート造		
規模	地下1階地上6階建		
竣工	1994		
交通①	東京メトロ日比谷線『茅場町』駅 徒歩4分		
交通②	東京メトロ日比谷線『八丁堀』駅 徒歩3分		
交通③	東京メトロ東西線『日本橋』駅 徒歩8分		
EV	1基	天井高	2,400mm
警備方式	オートロック	床仕様	タイルカーペット
空調設備	個別方式	トイレ	室内/男女共用
使用時間	24時間使用可能	流し台	室内専用
光回線	MDFまで	給湯設備	室内専用



■募集条件

募集部分	用途	面積(坪/㎡)	賃料(税込)	共益費(税込)	合計(税込)	預託金額	更新/償却	契約種別と期間	入居日
3	事務所	22.22坪 73.45㎡	251,975円 坪@11,340	83,991円 坪@3,780	335,966円 坪@15,120	6ヵ月分	1ヵ月 2ヵ月	普通賃貸借 2年	相談

■備考

保証会社加入要 保険加入要

※契約面積は水回り等を含んだ面積となります。

※図面と現況が異なる場合には、現況を優先いたします。また、契約内容の詳細は、重要事項説明にてご説明申し上げます。

東京都知事(3)第88197号
 (公社)全日本不動産協会会員(公社)不動産保証協会会員
 (公社)首都圏不動産公正取引協議会加盟
SBCリアルター株式会社

〒104-0061 東京都中央区銀座2-2-17 有楽橋ビル6階
TEL 03(3538)0807 FAX 03(3538)0808
 物件担当者直通番号: 阿部 080-4645-8157

- 取引態様: 媒介
- 仲介料: 税込賃料の1ヵ月分申し受けます
- 広告期限: 2019年3月20日