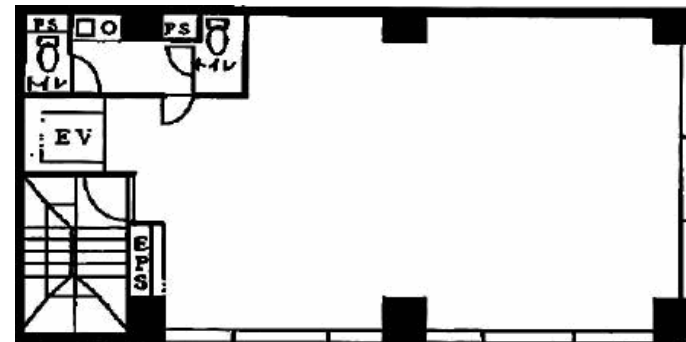


平成築。男女別トイレ完備のコンパクトオフィスビル！

■建物概要

物件名	澤田ビル		
所在地	東京都中央区日本橋蛸殻町1-25-7		
構造	鉄筋コンクリート造		
規模	地上5階建		
竣工	1992/8		
交通①	東京メトロ半蔵門線『水天宮前』駅 徒歩3分		
交通②	東京メトロ日比谷線『人形町』駅 徒歩6分		
交通③	東京メトロ東西線『茅場町』駅 徒歩6分		
EV	1基	天井高	2,450mm
警備方式	EV不停止	床仕様	OAフロア
空調設備	個別方式	トイレ	室内/男女別
使用時間	24時間使用可能	流し台	室内専用
光回線	建物引込済	給湯設備	室内専用



■募集条件

募集部分	用途	面積(坪/㎡)	賃料(税込)	共益費(税込)	合計(税込)	預託金額	更新/償却	契約種別と期間	入居日
3	事務所	24.94坪 82.45㎡	282,819円 坪@11,340	込	282,819円 坪@11,340	6ヵ月分	1ヵ月 1ヵ月	普通賃貸借 2年	2017/1

■備考

※契約面積に一部共用部を含む。

※図面と現況が異なる場合には、現況を優先いたします。また、契約内容の詳細は、重要事項説明にてご説明申し上げます。