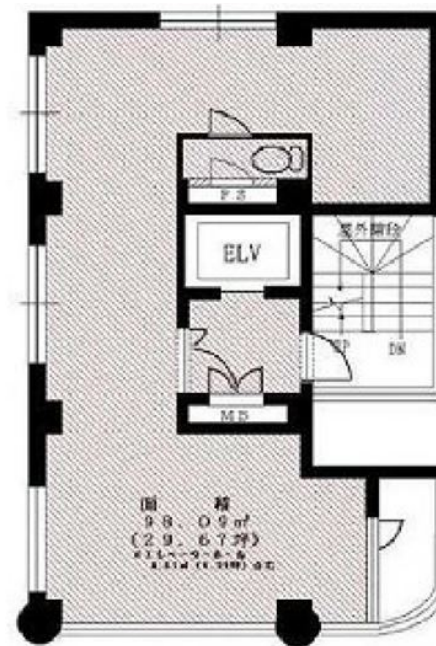


☆FR1ヶ月・田町駅2分の店舗物件！飲食可能！4階との一括利用も可能です

■建物概要

物件名	Y・A三田ビル		
所在地	東京都港区芝5-27-13		
構造	鉄筋コンクリート造		
規模	地下1階地上6階建		
竣工	2007/10/15		
交通①	JR線『田町』駅 徒歩3分		
交通②	都営浅草線『三田』駅 徒歩2分		
交通③	都営三田線『三田』駅 徒歩2分		
EV	1基	天井高	
警備方式		床仕様	スケルトン
空調設備		トイレ	スケルトン
使用時間	24時間使用可能	流し台	スケルトン
光回線		給湯設備	スケルトン



■募集条件

募集部分	用途	面積(坪/㎡)	賃料(税込)	共益費(税込)	合計(税込)	預託金額	更新/償却	契約種別と期間	入居日
3	店舗	29.67坪 98.08㎡	961,308円 坪@32,400	128,174円 坪@4,320	1,089,482円 坪@36,720	10ヵ月分	1ヵ月 20%	普通賃貸借 3年	即日

■備考

■礼金1ヶ月 ■現況:スケルトン ■EV、階段、バルコニーは面積に含んでおりません。■看板料40,000円(税別)

■重飲食は要相談

※図面と現況が異なる場合には、現況を優先いたします。また、契約内容の詳細は、重要事項説明にてご説明申し上げます。