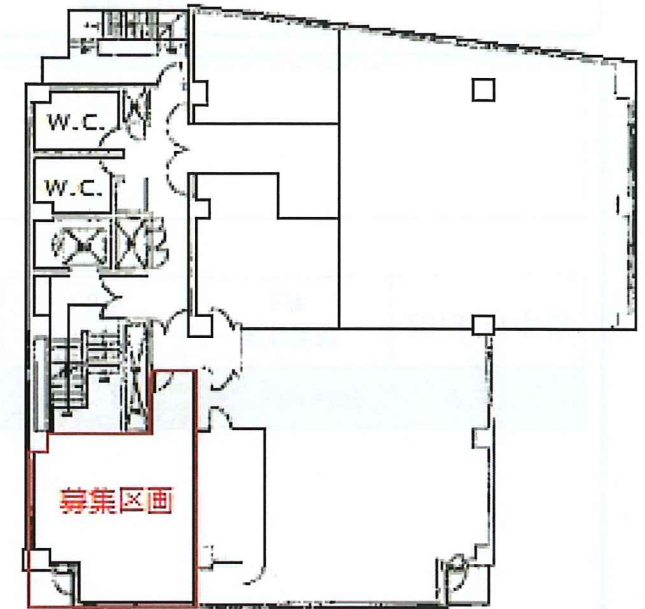


★ 銀座中央通りすぐ、ティファニー隣！男女別トイレのコンパクトオフィス ★

■ 建物概要

物件名	木挽館銀座ビル		
所在地	東京都中央区銀座2-8-9		
構造	SRC造		
規模	B1/7		
竣工	1978/6		
交通①	東京メトロ銀座線『銀座』駅 徒歩3分		
交通②	東京メトロ有楽町線『銀座一丁目』駅 徒歩1分		
交通③	JR線『有楽町』駅 徒歩7分		
EV	1基	天井高	2,350mm
警備方式	機械警備	床仕様	OAフロア
空調設備	個別空調	トイレ	各階/男女別
使用時間	24時間使用可	流し台	各階共有
光回線	建物引込済	給湯設備	各階共有



■ 募集条件

募集部分	用途	面積(坪/㎡)	賃料(税込)	共益費(税込)	合計(税込)	預託金額	更新/償却	契約種別と期間	入居日
501	事務所	12.50坪 41.32㎡	256,500円 坪@20,520	54,000円 坪@4,320	310,500円 坪@24,840	6ヵ月分	無し 無し	普通賃貸借 2年	2019/4

■ 備考

■ エントランス開放時間: 8:00~20:00(月~土)、時間外および日祝は通用口にて出入り可能

■ 保証会社をご利用いただく場合がございます ■ 袖看板空き有(月額30,000円税別)

※図面と現況が異なる場合には、現況を優先いたします。また、契約内容の詳細は、重要事項説明にてご説明申し上げます。

Stand
By
Customer

東京都知事(3)第88197号
(公社)全日本不動産協会会員(公社)不動産保証協会会員
(公社)首都圏不動産公正取引協議会加盟

SBCリアルター株式会社

〒104-0061 東京都中央区銀座2-2-17 有楽橋ビル6階
TEL 03(3538)0807 FAX 03(3538)0808
物件担当者直通番号: 勝 090-1749-6509

■ 取引態様: 媒介
■ 仲介料: 税込賃料の1ヵ月分申し受けませ
■ 広告期限: 2019年3月20日