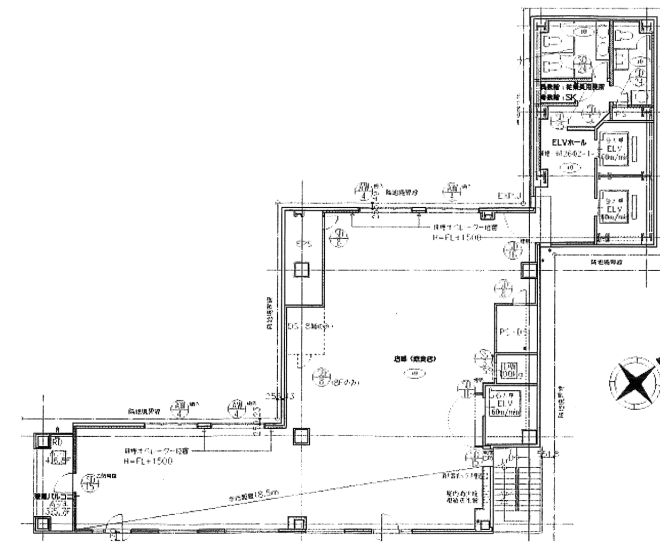


★『和』を意識した店舗造りのお客様にオススメの造作居ぬき物件！★

■建物概要

| | | | |
|------|---------------------|------|--------|
| 物件名 | 銀座高松ビル | | |
| 所在地 | 東京都中央区銀座6-3-9 | | |
| 構造 | 鉄骨鉄筋コンクリート造 | | |
| 規模 | 地下2階付地上10階建 | | |
| 竣工 | 2000/8 | | |
| 交通① | 東京メトロ銀座線『銀座』駅 徒歩3分 | | |
| 交通② | 東京メトロ丸ノ内線『銀座』駅 徒歩3分 | | |
| 交通③ | JR線『有楽町』駅 徒歩6分 | | |
| EV | 2基 | 天井高 | |
| 警備方式 | なし | 床仕様 | |
| 空調設備 | 個別方式 | トイレ | 各階/男女別 |
| 使用時間 | | 流し台 | 各階専用 |
| 光回線 | 要調査 | 給湯設備 | 各階専用 |



■募集条件

| 募集部分 | 用途 | 面積(坪/㎡) | 賃料(税込) | 共益費(税込) | 合計(税込) | 預託金額 | 更新/償却 | 契約種別と期間 | 入居日 |
|------|--------|-------------------|------------------------|---------------------|-------------------------------|-------|-----------|------------|-----|
| 6 | 店舗・事務所 | 68.00坪 224.79㎡ | 1,395,360円 坪@20,520 | 257,040円 坪@3,780 | 1,652,400円 坪@24,300 | 10ヵ月分 | なし 1ヵ月 | 定期借家 2年 | 相談 |

■備考

■再契約料:再契約時、賃料の1ヵ月分(税別) ■営業時間:原則0時まで(相談)

■飲食店舗条件(別に定めあり) ■内装・設備など現況渡しとなります。

※図面と現況が異なる場合には、現況を優先いたします。また、契約内容の詳細は、重要事項説明にてご説明申し上げます。

Stand By Customer
東京都知事(2)第88197号
(公社)全日本不動産協会会員(公社)不動産保証協会会員
(公社)首都圏不動産公正取引協議会加盟

SBCリアルター株式会社 浜松町店

〒105-0012 東京都港区芝大門1-4-10 大蔵ビル6階

TEL 03(6402)1410 FAX 03(6402)1417

物件担当者直通番号: 堀内 090-3956-3371

■取引態様: 専任媒介

■仲介料: 税込賃料の1ヵ月分申し受けます

■広告期限: 平成29年11月30日