

We will always stand by customer

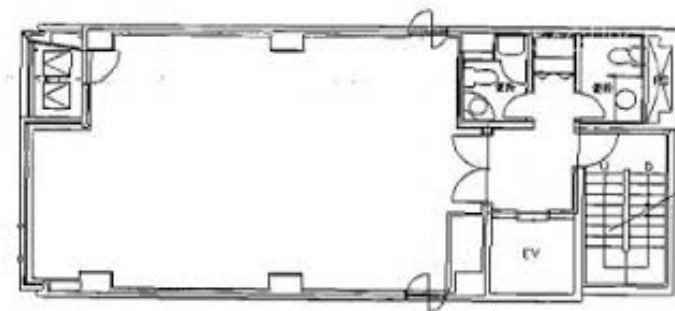
SBCリアルター株式会社

2018年10月後半号 物件一覧

人形町駅から徒歩3分!! レイアウトし易い間取り/重厚感のある外観が魅力的!

■建物概要

物件名	ヤマジョウビル		
所在地	東京都中央区日本橋人形町1-1-21		
構造	鉄骨鉄筋コンクリート造		
規模	地上8階建		
竣工	1989/9/		
交通①	東京メトロ日比谷線『人形町』駅 徒歩3分		
交通②	都営浅草線『人形町』駅 徒歩4分		
交通③	東京メトロ半蔵門線『水天宮前』駅 徒歩6分		
EV	1基	天井高	2,350mm
警備方式	機械警備	床仕様	OAフロア
空調設備	個別方式	トイレ	各階/男女別
使用時間	24時間使用可能	流し台	各階共有
光回線	建物引込済	給湯設備	各階共有



■募集条件

募集部分	用途	面積(坪/㎡)	賃料(税込)	共益費(税込)	合計(税込)	預託金額	更新/償却	契約種別と期間	入居日
5	事務所	22.75坪 75.20㎡	245,700円 坪@10,800	49,140円 坪@2,160	294,840円 坪@12,960	8ヵ月分	1ヵ月 1ヵ月	普通賃貸借 2年	相談

■備考

■契約面積に一部共用部を含みます。

※図面と現況が異なる場合には、現況を優先いたします。また、契約内容の詳細は、重要事項説明にてご説明申し上げます。

物件名	所在地	階 坪数	用途	飲 食 可	賃 料 月総額(税込) 坪単価(税抜)	管理・共益費 月総額(税込) 坪単価(税抜)	合計 月総額(税込) 坪単価(税抜)	預託金	更新料	償却	入居日	備考	手数料	担当
竣工														

銀座エリア

第三太陽ビル 1976年7月	中央区銀座1-5-1 JR線「有楽町」駅徒歩5分 銀座線「銀座」駅徒歩6分	601 14.00坪	事務所		272,160 @18,000	52,920 @3,500	325,080 @21,500	280万	1ヵ月	10%	即日	並木通り×桜通り面の好立地 視認性と利便性良好なコンパクトオフィス！	わかれ	佐々木
		701 12.50坪	事務所		243,000 @18,000	47,250 @3,500	290,250 @21,500	250万	1ヵ月	10%	即日	並木通り×桜通り面の好立地	わかれ	佐々木
前田山陽ビル 1981年5月	中央区銀座1-20-15 銀座線「銀座」駅徒歩5分 日比谷線「東銀座」駅徒歩4分	9階 14.24坪	事務所		261,446 @17,000	0 @0	261,446 @17,000	10ヵ月	1ヵ月	1ヵ月	即日	☆昭和通りに面する☆お手頃サイズの コンパクトオフィス！	わかれ	佐々木
TCビル 1984年8月	中央区銀座1-24-1 都営浅草線「宝町」駅徒歩5分 日比谷線「東銀座」駅徒歩9分	5階 7.00坪	店舗・事務所		108,000 @14,286	0 @0	108,000 @14,286	相談	1ヵ月	2ヵ月	相談	京橋公園向かいの緑の見える環境 ★特典！屋上共用部をご利用いただけます。★ 定期借家(2年)	わかれ	勝
パークサイド銀座 1993年	中央区銀座1-24-5 有楽町線「新富町」駅徒歩3分 都営浅草線「宝町」駅徒歩3分	6階 先行有り 11.00坪	事務所		196,020 @16,500	0 @0	196,020 @16,500	6ヵ月	1ヵ月	1ヵ月	2018/11/1	公園前のコンパクトオフィス！	わかれ	伊藤
有楽橋ビル 1958年12月	中央区銀座2-2-17 JR線「有楽町」駅徒歩3分 丸ノ内線「銀座」駅徒歩3分	7階 40.70坪	店舗・事務所		相談	153,846 @3,500	相談	10ヵ月	なし	なし	相談	銀座2丁目外堀通り面の好立地！ 店舗利用可 定借(長期可能) 新耐震基準適合工事完了見込み	わかれ	勝
森山ビル 1992年4月	中央区銀座2-14-1 日比谷線「東銀座」駅徒歩3分 都営浅草線「東銀座」駅徒歩3分	2階 新規 15.50坪	事務所		251,100 @15,000	50,220 @3,000	301,320 @18,000	10ヵ月	なし	2ヵ月	相談	銀座柳通り沿い 使い勝手の良いコンパクトオフィス！	AD100	小島
ゑり円ビル 1992年1月	中央区銀座4-6-10 銀座線「銀座」駅徒歩1分 日比谷線「東銀座」駅徒歩2分	5階 22.80坪	店舗・事務所		861,840 @35,000	123,120 @5,000	984,960 @40,000	24ヵ月	1ヵ月	10%	即日	銀座4丁目交差点至近、「銀座」駅目の前☆ 窓も大きく眺望良好！！ 天井高2,600mm	わかれ	佐々木
		8階 22.80坪	店舗・事務所		861,840 @35,000	123,120 @5,000	984,960 @40,000	24ヵ月	1ヵ月	10%	即日	銀座4丁目交差点至近、「銀座」駅目の前☆ 窓も大きく眺望良好！！ 天井高2,600mm	わかれ	佐々木

物件名	所在地	階 坪数	用途	飲 食 可	賃料	管理・共益費	合計	預託金	更新料	償却	入居日	備考	手数料	担当
					月総額(税込) 坪単価(税抜)	月総額(税込) 坪単価(税抜)	月総額(税込) 坪単価(税抜)							
竣工	交通① 交通②													
G4ビル	中央区銀座4-10-6 日比谷線「東銀座」駅徒歩1分 都営浅草線「東銀座」駅徒歩1分	1階 8.17坪	店舗		617,652 @70,000	0 @0	617,652 @70,000	12ヵ月	なし	なし	相談	『東銀座』駅徒歩1分 銀座4丁目路面店舗 定期借家(5年)	わかれ	小島
銀座長岡ビル	中央区銀座5-13-2 銀座線「銀座」駅徒歩4分 日比谷線「東銀座」駅徒歩1分	1階 14.49坪	店舗		1,173,690 @75,000	61,754 @3,946	1,235,444 @78,946	12ヵ月	1ヵ月	3ヵ月	相談	歌舞伎座向かい！晴海通り面！ 『東銀座』駅4番出口正面物件！	わかれ	小島
数寄屋ビル 5	中央区銀座6-3-8 銀座線「銀座」駅徒歩4分 JR線「新橋」駅徒歩8分	1階 11.50坪	店舗	○	583,740 @47,000	37,260 @3,000	621,000 @50,000	5ヵ月	なし	2ヵ月	即日	カウンターメインの高級業態最適！ 銀座6丁目コリドー至近の華やかな銀座飲食街 定期借家(5年)	AD100	小島
東建ビル	中央区銀座7-2-8 JR線「新橋」駅徒歩4分 銀座線「新橋」駅徒歩5分	5階(502) 10.00坪	事務所		135,000 @12,500	37,800 @3,500	172,800 @16,000	6ヵ月	なし	2ヵ月	即日	銀座7丁目コリドー通り近く 美装なエントランス♪ 定期借家(2年)	わかれ	佐々木
第五太陽ビル	中央区銀座7-10-8 JR線「新橋」駅徒歩8分 銀座線「銀座」駅徒歩3分	601 45.00坪	事務所		826,200 @17,000	170,100 @3,500	996,300 @20,500	10ヵ月	1ヵ月	10%	即日	中央通り一つ裏のオフィスビル エントランス二方向に御座います	わかれ	佐々木
友野本社ビル	中央区銀座7-12-4 銀座線「銀座」駅徒歩4分 丸ノ内線「銀座」駅徒歩8分	403 25.00坪	事務所		405,000 @15,000	54,000 @2,000	459,000 @17,000	6ヵ月	1ヵ月	2ヵ月	即日	銀座7丁目のコンパクトオフィス★ 天井高2,500mm 隔階男女別トイレ！	わかれ	佐々木
		505 13.00坪	事務所		210,600 @15,000	28,080 @2,000	238,680 @17,000	6ヵ月	1ヵ月	2ヵ月	即日	銀座7丁目のコンパクトオフィス★ 天井高2,500mm 隔階男女別トイレ！	わかれ	佐々木
銀座堀ビル	中央区銀座7-15-8 日比谷・浅草線「東銀座」駅徒歩5分 都営浅草線「東銀座」駅徒歩5分	2階 37.25坪	事務所		522,990 @13,000	120,690 @3,000	643,680 @16,000	10ヵ月	1ヵ月	1ヵ月	即日	徒歩10分圏で4駅5路線利用可能。 整形無柱、設備充実。 仕事環境満点のオフィス。	AD100	佐々木
東成ビル	中央区銀座8-10-7 JR線「新橋」駅徒歩7分 銀座線「新橋」駅徒歩5分	3A 20.30坪	事務所		327,240 @14,926	43,632 @1,990	370,872 @16,916	6ヵ月	再契約 1ヵ月	1ヵ月	2018/11	銀座8丁目・新橋、汐留、銀座へ アクセススムーズなエリア 定期借家(2年)	わかれ	勝

物件名	所在地	階 坪数	用途	飲 食 可	賃 料 月総額(税込) 坪単価(税抜)	管理・共益費 月総額(税込) 坪単価(税抜)	合計 月総額(税込) 坪単価(税抜)	預託金	更新料	償却	入居日	備考	手数料	担当
竣工														

中央区エリア

日本工築1号館ビル	中央区京橋2-9-12 JR線「東京」駅徒歩10分 1974年2月 都営浅草線「宝町」駅徒歩3分	4A 9.00坪	事務所		126,360 @13,000	29,160 @3,000	155,520 @16,000	6ヵ月	なし	なし	即日	東京駅徒歩圏のコンパクトオフィス！ 男女別トイレ	わかれ	阿部
セルコンスクエア	中央区新川2-1-7 日比谷線「茅場町」駅徒歩4分 2013年2月 東西線「茅場町」駅徒歩5分	2階 50.51坪	事務所		654,610 @12,000	136,377 @2,500	790,987 @14,500	10ヵ月	なし	なし	2019/3/1	地震の揺れを低減する制震構造を採用の リバーサイドオフィス！ 天高2,750mm	わかれ	阿部
新川ビル	中央区新川2-13-10 日比谷線「八丁堀」駅徒歩5分 1988年2月 東西線「茅場町」駅徒歩7分	4階 33.66坪	事務所		436,233 @12,000	0 @0	436,233 @12,000	10ヵ月	なし	なし	即日	更新料・償却なし！ 洗練された美しいエントランス★ OAフロア	わかれ	勝
平澤ビル	中央区八丁堀2-11-8 日比谷線「八丁堀」駅徒歩3分 1989年12月 JR線「八丁堀」駅徒歩5分	1階 15.46坪	店舗・事務所		250,452 @15,000	58,439 @3,500	308,891 @18,500	10ヵ月	1ヵ月	2ヵ月	即日	平成通りに面する路面物件・事務所・店舗！	わかれ	阿部

日本橋エリア

兜町中央ビル	中央区日本橋兜町11-10 東西線「茅場町」駅徒歩3分 1982年1月 日比谷線「茅場町」駅徒歩3分	6階 新規 23.02坪	事務所		285,908 @11,500	62,154 @2,500	348,062 @14,000	6ヵ月	1ヵ月	1ヵ月	即日	新耐震基準！2018年9月男女別トイレへ 変更！ 収納豊富なシャワー付きオフィス！	わかれ	阿部
Y'sビル	中央区日本橋兜町16-5 東西線「茅場町」駅徒歩4分 1986年7月 日比谷線「八丁堀」駅徒歩4分	4階 37.98坪	事務所		434,268 @10,587	148,932 @3,631	583,200 @14,218	8ヵ月	1ヵ月	2ヵ月	即日	平成通り沿い 室内外男女別トイレの変った仕様。 保証会社加入 礼金2ヵ月	わかれ	阿部
		5階 37.98坪	事務所		434,268 @10,587	148,932 @3,631	583,200 @14,218	8ヵ月	1ヵ月	2ヵ月	即日	平成通り沿い 室内外男女別トイレの変った仕様。 保証会社加入 礼金2ヵ月	わかれ	阿部
石川ビル	中央区日本橋茅場町2-14-5 東西線「茅場町」駅徒歩2分 1975年3月 日比谷線「茅場町」駅徒歩2分	202 新規 22.00坪	事務所		178,200 @7,500	59,400 @2,500	237,600 @10,000	110万	なし	30%	2019/4以降	★レイアウト自由のスクエアなオフィス/ エントランスの植栽がお迎え致します。★	わかれ	阿部
大澤ビル	中央区日本橋茅場町2-15-4 東西線「茅場町」駅徒歩3分 1980年 日比谷線「八丁堀」駅徒歩4分	3階 28.98坪	事務所		281,685 @9,000	78,246 @2,500	359,931 @11,500	8ヵ月	なし	2ヵ月	即日	24時間対応可能！茅場町駅から徒歩3分！ 集中できる静かな環境です！	AD50	阿部

物件名	所在地	階 坪数	用途	飲 食 可	賃 料 月総額(税込) 坪単価(税抜)	管理・共益費 月総額(税込) 坪単価(税抜)	合計 月総額(税込) 坪単価(税抜)	預託金	更新料	償却	入居日	備考	手数料	担当
竣工		4階 28.98坪	事務所		281,685 @9,000	78,246 @2,500	359,931 @11,500	8ヵ月	なし	2ヵ月	即日	24時間対応可能！茅場町駅から徒歩3分！ 集中できる静かな環境です！	AD50	阿部
アソルティ日本橋小伝馬町 1996年7月	中央区日本橋小伝馬町13-5 日比谷線「小伝馬町」駅徒歩1分 JR線「馬喰町」駅徒歩4分	1階 4.90坪	店舗・事務所		153,468 @29,000	0 @0	153,468 @29,000	10ヵ月	1ヵ月	1ヵ月	相談	小伝馬町駅より徒歩1分！江戸通り沿い、 視認性良好の路面物件！	わかれ	井手
ヤマジョウビル 1989年9月	中央区日本橋人形町1-1-21 日比谷線「人形町」駅徒歩3分 都営浅草線「人形町」駅徒歩4分	5階 新規 22.75坪	事務所		245,700 @10,000	49,140 @2,000	294,840 @12,000	8ヵ月	1ヵ月	1ヵ月	相談	人形町から徒歩3分！ レイアウトしやすい間取り 重厚感のある外観が魅力！	AD100	徳山
林ビル 1974年	中央区日本橋馬喰町1-5-10 都営新宿線「馬喰横山」駅徒歩1分 JR線「馬喰町」駅徒歩1分	5階 29.43坪	事務所		272,570 @8,576	0 @0	272,570 @8,576	4ヵ月	1ヵ月	1ヵ月	即日	「馬喰町」駅から徒歩1分！諸条件相談可能！ 天高2,400mm！	わかれ	井手
千歳ビル 1987年10月	中央区日本橋箱崎町1-7 日比谷線「茅場町」駅徒歩4分 東西線「茅場町」駅徒歩4分	8階 29.84坪	事務所		相談	90,236 @2,800	相談	8ヵ月	1ヵ月	10%	即日	新耐震基準・OA・駐車スペースあり！ 諸条件相談可能！	わかれ	井手
絹川ビル 1985年5月	中央区日本橋蛸殻町1-34-2 日比谷線「人形町」駅徒歩6分 半蔵門線「水天宮前」駅徒歩2分	3B 22.37坪	事務所		157,037 @6,500	36,239 @1,500	193,276 @8,000	6ヵ月	なし	なし	即日	更新料なしの魅力的なオフィスビル！ 天井高2,770mm	わかれ	徳山
グレイズビル 1965年5月	中央区日本橋蛸殻町1-35-8 半蔵門線「水天宮」駅徒歩1分 東西線「茅場町」駅徒歩8分	3階 66.55坪	店舗・事務所		718,741 @10,000	0 @0	718,741 @10,000	6ヵ月	なし	なし	即日	レトロな事務所ビル！ 室外男女別トイレ/24時間エントランスフリー 定期借家(3~5年)	わかれ	阿部
関口ビル 1972年7月	中央区日本橋蛸殻町2-2-2 半蔵門線「水天宮前」駅徒歩2分 日比谷線「人形町」駅徒歩5分	1階 20.00坪	店舗	○	399,600 @18,500	64,800 @3,000	464,400 @21,500	7ヵ月	1ヵ月	2ヵ月	即日	水天宮通り沿い路面店舗！ 業種ご相談下さい！（重飲食不可）	AD100	徳山
備広東日本橋ビル 2016年9月	中央区東日本橋3-7-12 都営浅草線「東日本橋」駅徒歩1分 都営新宿線「馬喰横山」駅徒歩3分	4階 12.42坪	事務所		270,000 @20,129	21,600 @1,610	291,600 @21,739	6ヵ月	1ヵ月	2ヵ月	即日	2016年9月竣工！ 床から天井まで伸びる窓面の開放的な オフィスです。	わかれ	井手
備広東日本橋ビルⅡ 1957年12月	中央区東日本橋3-10-9 都営浅草線「東日本橋」駅徒歩2分 都営新宿線「馬喰横山」駅徒歩2分	4階 23.40坪	事務所		277,936 @10,998	50,533 @2,000	328,469 @12,997	6ヵ月	1ヵ月	2ヵ月	2019/6月上旬	2017年4月室内リニューアル済み！ スタイリッシュな内装となっています！ 天高2,800mm	わかれ	井手

物件名	所在地	階 坪数	用途	飲食 可	賃料 月総額(税込) 坪単価(税抜)	管理・共益費 月総額(税込) 坪単価(税抜)	合計 月総額(税込) 坪単価(税抜)	預託金	更新料	償却	入居日	備考	手数料	担当

千代田区エリア

一番町KKビル	千代田区一番町13-8 半蔵門線「半蔵門」駅徒歩3分 有楽町線「麹町」駅徒歩9分	4階 新規 38.03坪	事務所		616,086 @15,000	0 @0	616,086 @15,000	6ヵ月	1ヵ月	2ヵ月	2019/1/7	新耐震オフィス。 行政・政府機関が集中する、閑静な ビジネスエリア。	わかれ	山田 小島
五番町片岡ビルディング	千代田区五番町2-7 JR線「市ヶ谷」駅徒歩1分 有楽町線「市ヶ谷」駅徒歩2分	1階 新規 60.30坪	事務所		1,302,480 @20,000	0 @0	1,302,480 @20,000	10ヵ月	なし	10%	相談	石造りの高級感あるエントランス！ 来客の多い業態にも◎	わかれ	小島
神田荒木ビル	千代田区神田須田町1-14-6 JR線「神田」駅徒歩5分 銀座線「神田」駅徒歩1分	3階 30.03坪	事務所		356,756 @11,000	97,297 @3,000	454,053 @14,000	10ヵ月	1ヵ月	2ヵ月	即日	靖国通り沿い/徒歩圏に6駅10線利用可能！ アキバも徒歩圏です。	わかれ	徳山

港区エリア

FUSE BLDG II	港区芝3-19-2 JR線「田町」駅徒歩10分 都営三田線「芝公園」駅徒歩4分	3階 20.00坪	事務所・住居		259,200 @12,000	0 @0	259,200 @12,000	7ヵ月	1ヵ月	2ヵ月	即日	大理石造りの重厚感ある住居タイプの20坪オフィス。 諸条件ご相談ください	わかれ	勝
芝石井ビル	港区芝4-9-3 都営浅草線「三田」駅徒歩4分 都営三田線「三田」駅徒歩5分	3階 先行有り 35.90坪	店舗・事務所		542,808 @14,000	0 @0	542,808 @14,000	8ヵ月	1ヵ月	2ヵ月	即日	三田駅徒歩5分・田町駅徒歩8分の35坪オフィスビル！ 諸条件お気軽にご相談下さい	AD100	井手
		4階 先行有り 35.90坪	店舗・事務所		542,808 @14,000	0 @0	542,808 @14,000	8ヵ月	1ヵ月	2ヵ月	即日	三田駅徒歩5分・田町駅徒歩8分の35坪オフィスビル！ 諸条件お気軽にご相談下さい	AD100	井手
天池ビル	港区芝5-16-4 都営三田線「三田」駅徒歩3分 JR線「田町」駅徒歩5分	4B 16.61坪	店舗・事務所		205,200 @11,439	10,800 @602	216,000 @12,041	40万	1ヵ月	なし	相談	慶應仲通り商店街の好立地。 三田駅3分・田町駅徒歩5分のオフィスビル！ 業種相談！	わかれ	徳山
須田ビル	港区芝大門1-5-2 都営浅草線「大門」駅徒歩3分 都営三田線「御成門」駅徒歩3分	5階 22.70坪	事務所		294,192 @12,000	36,774 @1,500	330,966 @13,500	6ヵ月	1ヵ月	1ヵ月	即日	外観がオレンジタイトルの落ち着いた環境です 業種など、諸条件はご相談下さい。 新耐震・防犯ガラス扉設置有り！ 契約月FR！	AD100	徳山
大鵬ビル	港区浜松町1-9-11 JR山手・京浜東北線「浜松町」駅徒歩6分 都営浅草線「大門」駅徒歩4分	2階 26.74坪	事務所		317,671 @11,000	0 @0	317,671 @11,000	100万	なし	なし	即日	1フロアテナント。閑静なオフィス街の事務所！ ※水回りの清掃は業者で行います！ 定期借家(2年)	わかれ	徳山

物件名 竣工	所在地 交通① 交通②	階 坪数	用途	飲 食 可	賃料		管理・共益費			合計			備考	手数料	担当
					月総額(税込) 坪単価(税抜)	管理・共益費 月総額(税込) 坪単価(税抜)	管理・共益費 月総額(税込) 坪単価(税抜)	管理・共益費 月総額(税込) 坪単価(税抜)	管理・共益費 月総額(税込) 坪単価(税抜)	管理・共益費 月総額(税込) 坪単価(税抜)					
昭栄ビル 1988年8月	港区東新橋2-6-3 JR線「新橋」駅徒歩6分 都営大江戸線「汐留」駅徒歩6分	7階 新規 13.20坪	事務所		213,846 @15,000	0 @0	0 @0	213,846 @15,000	8ヵ月	1ヵ月	2ヵ月	2018/12中旬	レイアウトしやすい13坪の新耐震OAフロア！ 大門駅・浜松町駅も徒歩圏内です！	わかれ	小島